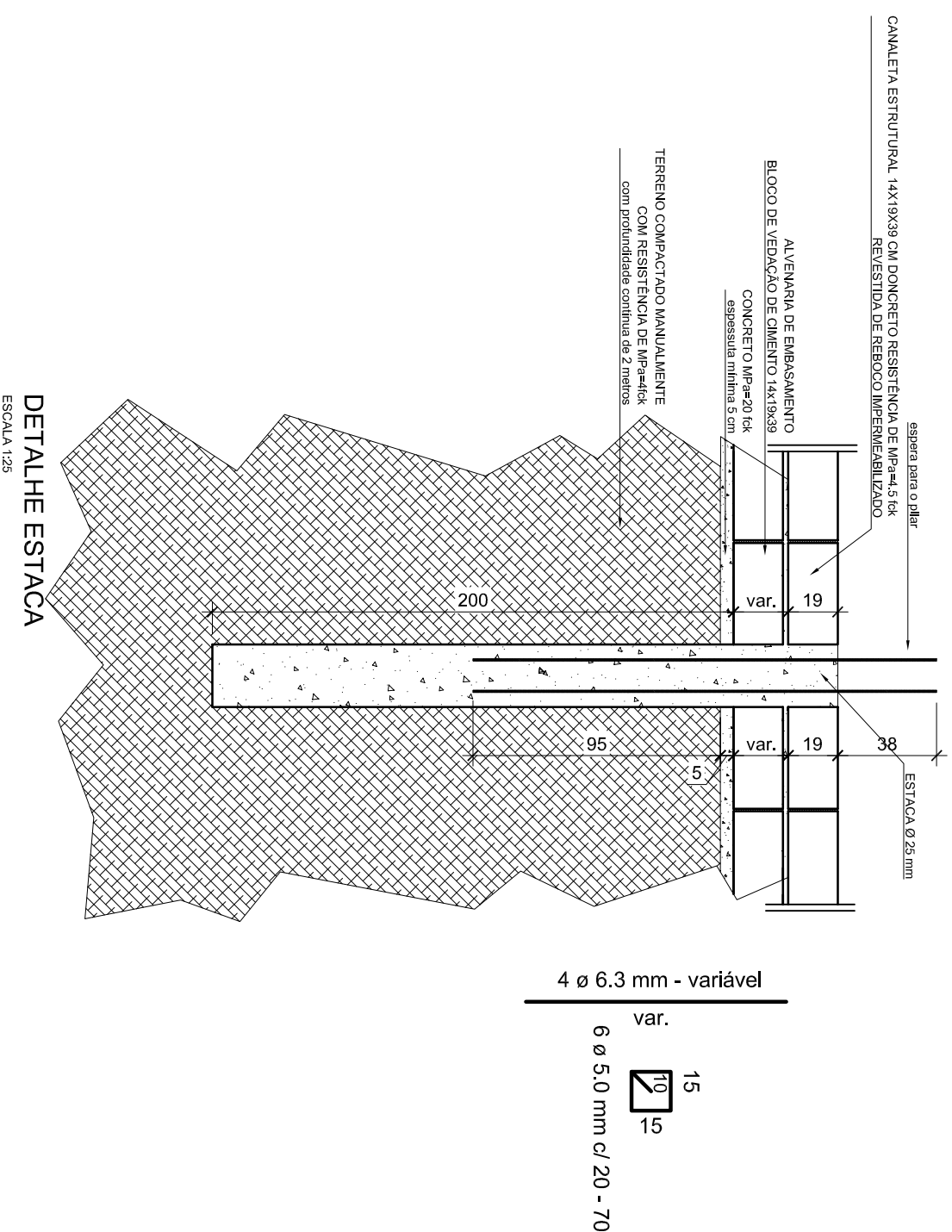
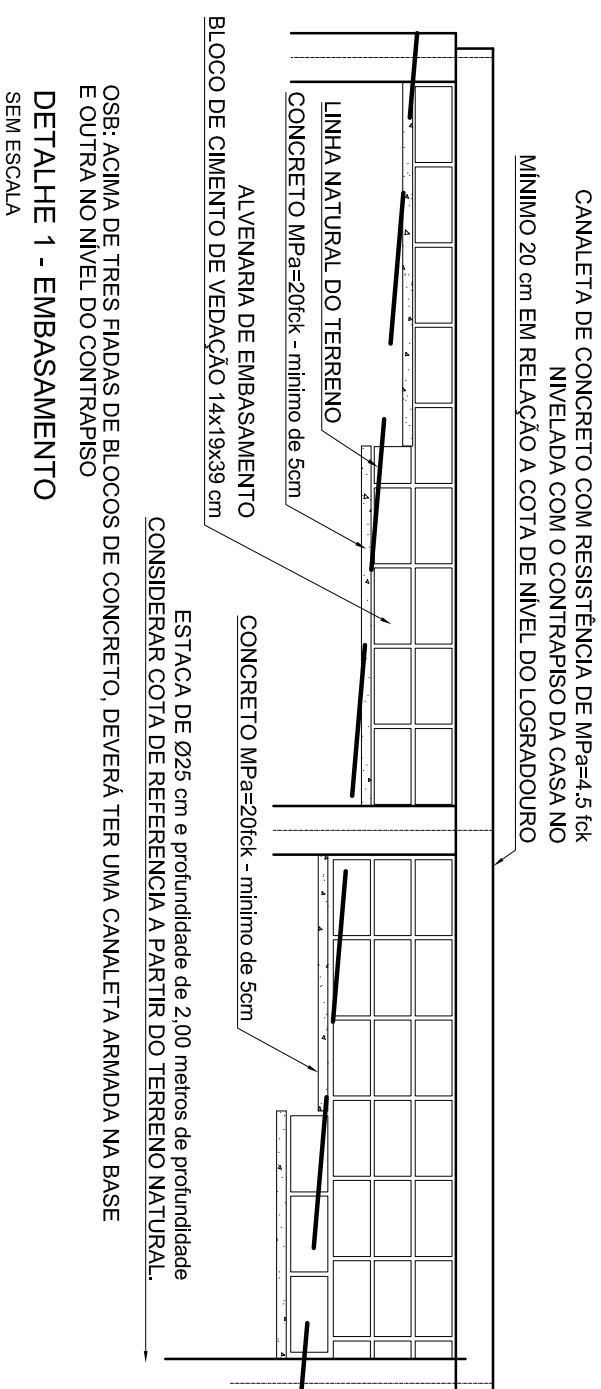
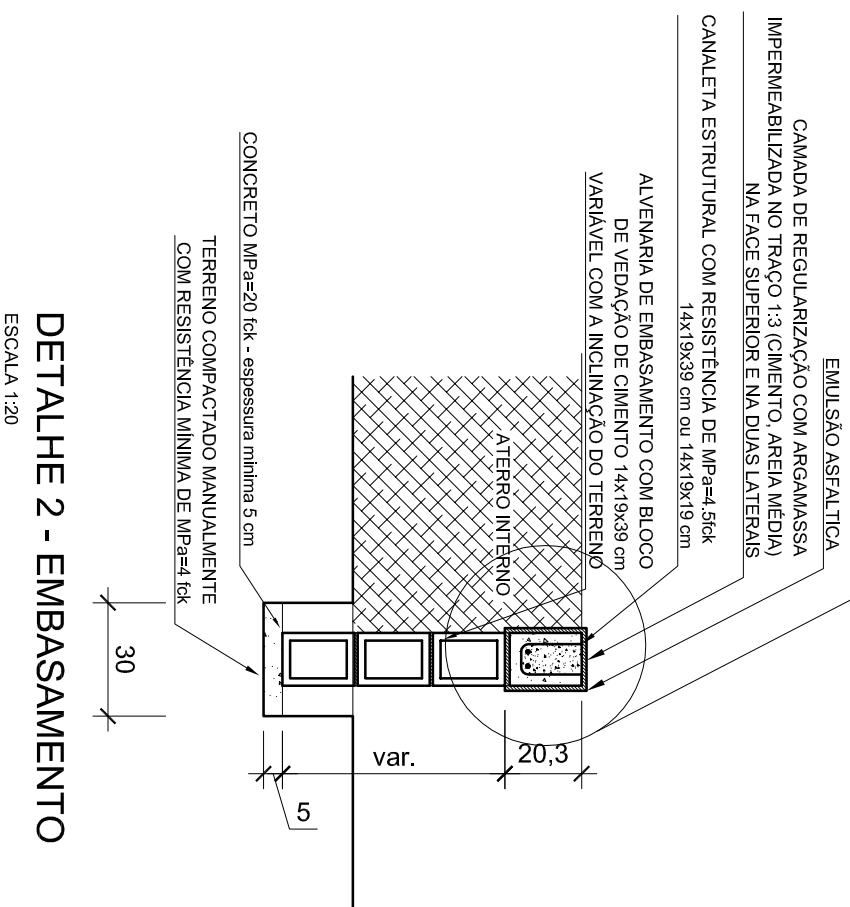
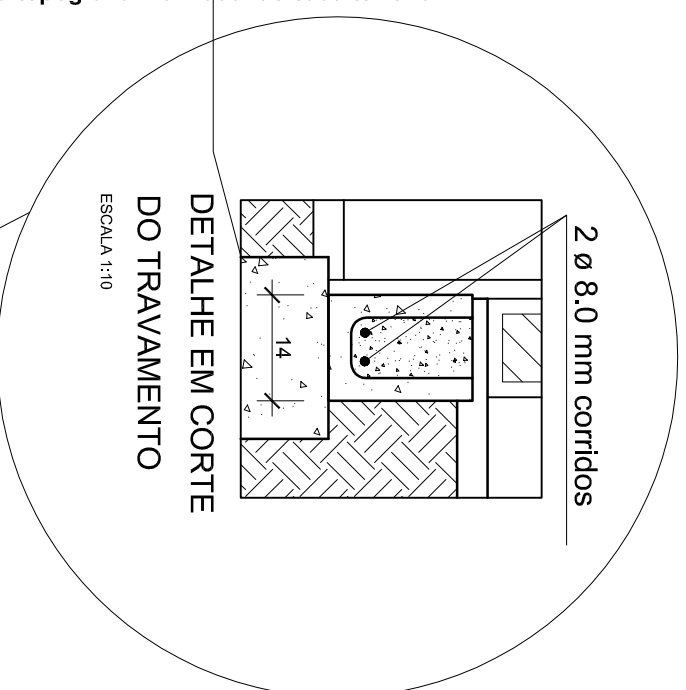



Embasamento quando a canaleta estiver no nível do solo. Diferenças acima de 10 cm deverá ter fiada de bloco de concreto até atingir um nível compatível com a topografia individual de cada terreno.



**Projeto padrão genérico. O responsável pela obra deverá analisar particularmente cada implantação individualmente e adaptar o projeto para cada tipo de solo, inclinação do terreno e movimentação de terra.**

		Assunto: <b>HABITAÇÃO DE INTERESSE SOCIAL</b> PROJETO PADRÃO - DIVISA		Revisão: REV.01	
Rua 18-A nº 540 - Setor Aeroporto - Goiânia/GO - Fone: (62) 3095-5025 - projeto@gehab.go.gov.br		Título: <b>DETALHE 1: DETALHE 2</b> DETALHE DA ESTACA		Autor do projeto: <b>ARC. Ivan Rocha - CAU 29565-5</b>	
Disciplina: <b>FUNDAÇÃO</b>	Etapa: <b>EXECUTIVO</b>	Área Construída: <b>50,34m²</b>	Data: <b>NOV/2013</b>	Escala: <b>1:50</b>	Folha: <b>03/04</b>
CASA <b>02</b>			TIPO D		