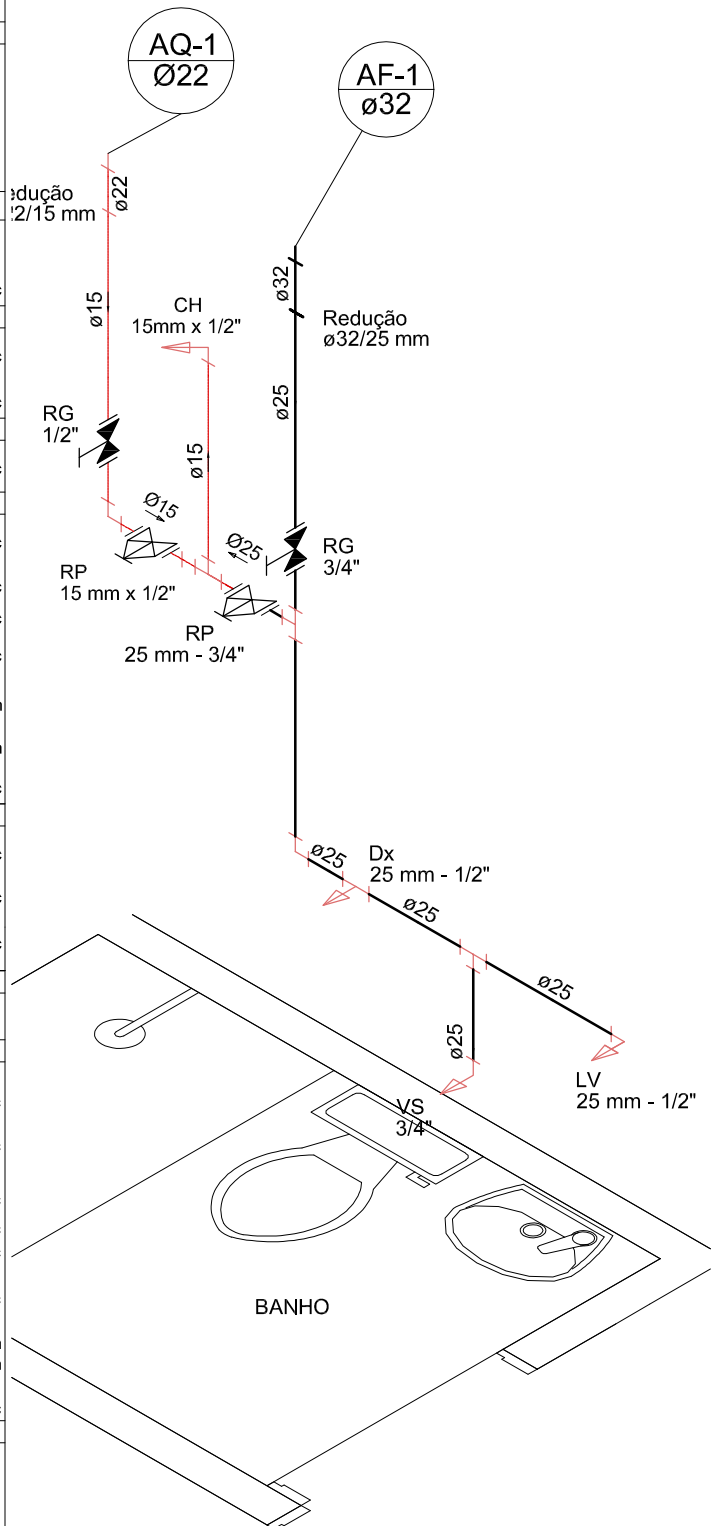


### Lista de Materiais

Aparelho		
Ducha higiênica 25mm x 1/2"	1 pç	
Torneira de lavatório 25 mm - 1/2"	1 pç	
Vaso Sanitário c/ cx. acoplada 1/2"	1 pç	
Metais		
Registro de gaveta c/ canopla cromada 3/4"	1 pç	
Registro de pressão c/ canopla cromada 3/4"	1 pç	
PVC Acessórios		
Bolsa de ligação p/ vaso sanitário 1.1/2"	1 pç	
Engate flexível plástico 1/2 - 30cm	2 pç	
PVC misto soldável		
Luva soldável c/ rosca 25 mm - 3/4"	2 pç	
PVC rígido soldável		
Adapt sold.curto c/bolsa-rosca p registro 25 mm - 3/4"	4 pç	
Joelho 90° soldável 25 mm	1 pç	
Redução 32/25 mm soldável	1 pç	
Luva soldável 25 mm	1 pç	
Tubos 25 mm	5.19 m	
Tubos 32 mm	0.5 m	
Tê 90 soldável 25 mm	2 pç	
PVC soldável azul c/ bucha latão		
Joelho de redução 90° soldável com bucha de latão 25 mm- 1/2"	1 pç	
Joelho de redução 90° soldável com bucha de latão 25 mm- 3/4"	1 pç	
Tê sold c/ bucha latão bolsa central 25 mm- 1/2"	1 pç	
Aparelho		
Chuveiro 15mm x 1/2"	1 pç	
CPVC Aquatherm		
Conector 15 x 1/2"	2 pç	
Joelho 90 15 mm	1 pç	
Joelho 90° de transição 15 x 1/2"	1 pç	
Luva 15 mm	1 pç	
Redução 22/15 mm	1 pç	
Luva de transição 15 x 1/2"	2 pç	
Tube CPVC 3 Mts 15 mm	3.00 m	
22 mm	0.5 m	
Tê misturador de transição 15 x 1/2"	1 pç	
Metais		
Registro de gaveta c/ canopla cromada 15mmx1/2"	1 pç	
Registro de pressão c/ canopla cromada 15mmx1/2"	1 pç	



## ISOMÉTRICO BANHO - H1

ESCALA 1:25

Assunto: HABITAÇÃO DE INTERESSE SOCIAL  
PROJETO PADRÃO - DIVISA

Título: DET. ISOMÉTRICO BANHO

Autor do projeto:

ENG. Thiago Mendes - CREA 12817/D-GO

CASA  
**02**  
TIPO D

Rua 18-A nº 540 - Setor Aeroporto - Goiânia/GO - Fone: (62) 3096-5025 - projeto@agehab.go.gov.br

Disciplina:  
**HIDROSSANITÁRIO**

Etapa:  
**EXECUTIVO**

Área Construída:  
**50,34m<sup>2</sup>**

Data  
**NOV/2013**

Escala  
**1:25**

Folha  
**13/19**