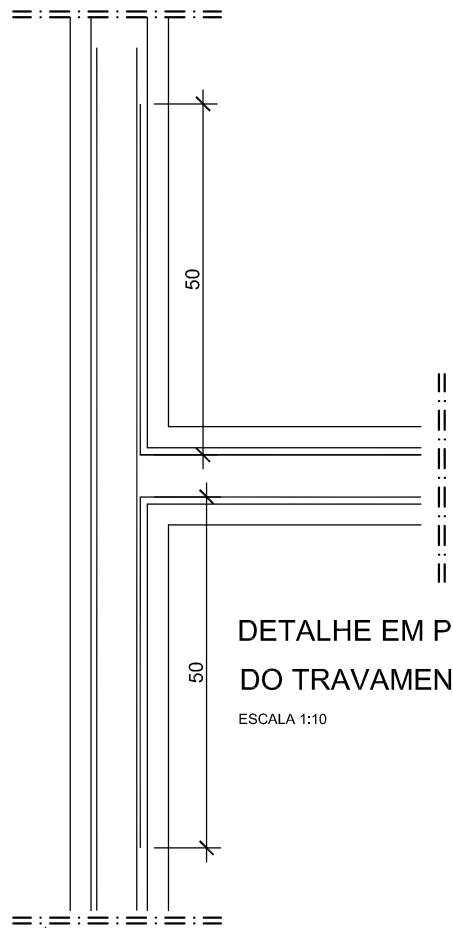


DETALHE EM PLANTA DO TRAVAMENTO

ESCALA 1:10



DETALHE EM PLANTA DO TRAVAMENTO

ESCALA 1:10

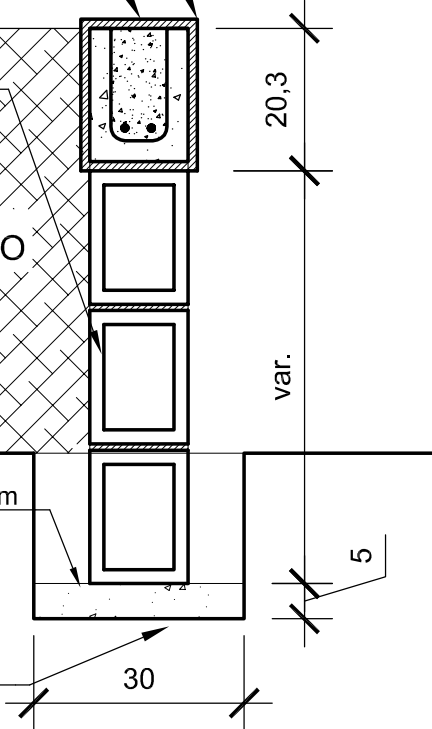
EMULSÃO ASFÁLTICA) NAS TRÊS FACES
CAMADA DE REGULARIZAÇÃO COM ARGAMASSA IMPERMEABILIZADA NO TRAÇO 1:3 (CIMENTO, AREIA MÉDIA)

ALVENARIA DE EMBASAMENTO COM BLOCO DE CIMENTO 14x19x39 CM VARIÁVEL COM A INCLINAÇÃO DO TERRENO

ATERRO INTERNO

CONCRETO FcK= 20MPa - espessura mínima 5 cm

TERRENO COMPACTADO MANUALMENTE COM RESISTÊNCIA MÍNIMA DE FcK= 4MPa



DETALHE 1 - EMBASAMENTO

ESCALA 1:20

NOTA 1: Evitar soleira invertida.



Assunto: HABITAÇÃO DE INTERESSE SOCIAL
CHEQUE MORADIA

Título:
DETALHE DAS BALDRAMES

Autor do projeto
Ivan Rocha
ARQ. Ivan Rocha - CAU 29565-5

CASA
02
TIPO D

Rua 18-A nº 540 - Setor Aeroporto - Goiânia/GO - Fone: (62) 3096-5025 - projeto@agehab.go.gov.br

Disciplina:
FUNDAÇÃO

Etapa:
EXECUTIVO

Área Construída:
44,67m²

Data:
JUN/2013

Escala:
INDICADA

Folha:
03/03